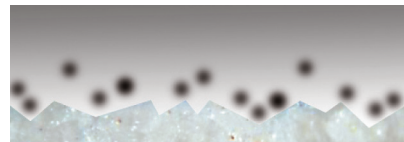




- ТЕРРАКОТТА
- КЛИНКЕР
- СТРУКТУРИРОВАННЫЙ КЕРАМОГРАНИТ
- НЕОБРАБОТАННАЯ ПЛИТКА ОДИНАРНОГО ОБЖИГА
- КАМЕНЬ И НЕПОЛИРОВАННЫЕ АГЛОМЕРАТЫ



ДЛЯ ЧЕГО ИСПОЛЬЗУЕТСЯ

- Защищает от износа и накопления грязи структурированный керамогранит, плитку одинарного обжига с неровной поверхностью, терракоту и натуральный камень с грубой обработкой.
- Создает защитную пленку.
- Идеально подходит для финишной обработки терракоты, натурального камня и неполированных агломератов.

ПРЕИМУЩЕСТВА

- Идеально подходит для напольных покрытий из структурированного керамогранита с высокой проходимостью.
- Обладает высокой адгезионной способностью на керамограните с грубой отделкой.
- Имеет высокую степень самополировки.
- Защищает от износа вследствие высокой интенсивности хождения и скопления грязи.

КАК ИСПОЛЬЗОВАТЬ

Не требуется разведение: готово к использованию.

Применение:

- **Для защиты структурированного керамогранита:** нанести в неразведенном виде тряпкой или валиком и дождаться полного высыхания. Нанести второй слой поперек первого. Перед хождением морозостойкостью по полу дождаться полного высыхания. Не требует полировка.
- **Для отделки терракоты и камня:** на материале, предварительно обработанном FILAFOB или FILAW68, нанести в неразведенном виде тряпкой или валиком и дождаться высыхания. Полировка не требуется. Финишную обработку можно завершить восковой отделкой (FILAMATT, FILASATIN, FILACLASSIC, FILALONGLIFE).
- **Для обслуживания:** раствор FILACLEANER

Упаковка

Бачок на 1 литр: картонный ящик на 12 единиц.

Канистра на 5 литров: картонный ящик на 4 единицы.

РАСХОД СРЕДСТВА

Одним литром средства обрабатывается:

Терракотта/Камень	30 м ²
керамогранит	30/40 м ²

"Указан примерный расход для одного слоя"

Внимание:

Не ходить по напольному покрытию до полного высыхания средства, а также не наносить повторно средство на обработанные еще не высохшие участки.

Не рекомендуется применять средство на наружных покрытиях, в местах с повышенной влажностью и скоплениями воды (ванна, душ).

ПРЕДУПРЕЖДЕНИЕ

- Хранить в недоступном для детей месте.
- Не выбрасывать пустые емкости после использования средства.
- В некоторых случаях FILAJET может обладать плохой адгезионной способностью, поэтому рекомендуется предварительно проверять адгезию средства с напольным покрытием.

РЕКОМЕНДОВАННЫЕ ТЕМПЕРАТУРЫ

Температура хранения: от 5° до 30° С.
Средство наносится на материал, имеющий температуру от 10° до 30°С.

СОСТАВ

Водная эмульсия из акриловых полимеров, полиэтиленовых восков, увлажняющих смол, пластификаторов и добавок (консерванты и антипенное вещество).

ЭТИКЕТКА

Не требуется наличие специальных этикеток или предупреждающих знаков на изделии, т.к. продукт не классифицирован как опасный при соблюдении данной инструкции.

В соответствии с Законодательным декретом 161/06:

Категория: высокоэффективная однокомпонентная краска (покрытие для полов).
Предельное значение ЕС по данному средству (Кат.: 1/i): 140 г/л (2010). Данное средство содержит максимально 37,95 г/л

ТЕХНИЧЕСКИЕ ХАРАКТЕРИСТИКИ

Внешний вид: жидкое средство

Цвет: молочно-белый

Запах: типичный акриловый

Плотность: 1,023 кг/л

pH: 8,0

Данная информация соответствует самым последним данным, полученным в результате постоянных исследований и лабораторных анализов. Тем не менее, ввиду факторов, находящихся вне нашего контроля, предоставленные рекомендации всегда и в любом случае требуют проведения самостоятельных исследований, испытаний и проверок. Компания "Fila" не несет никакой ответственности за неправильное применение своей продукции.